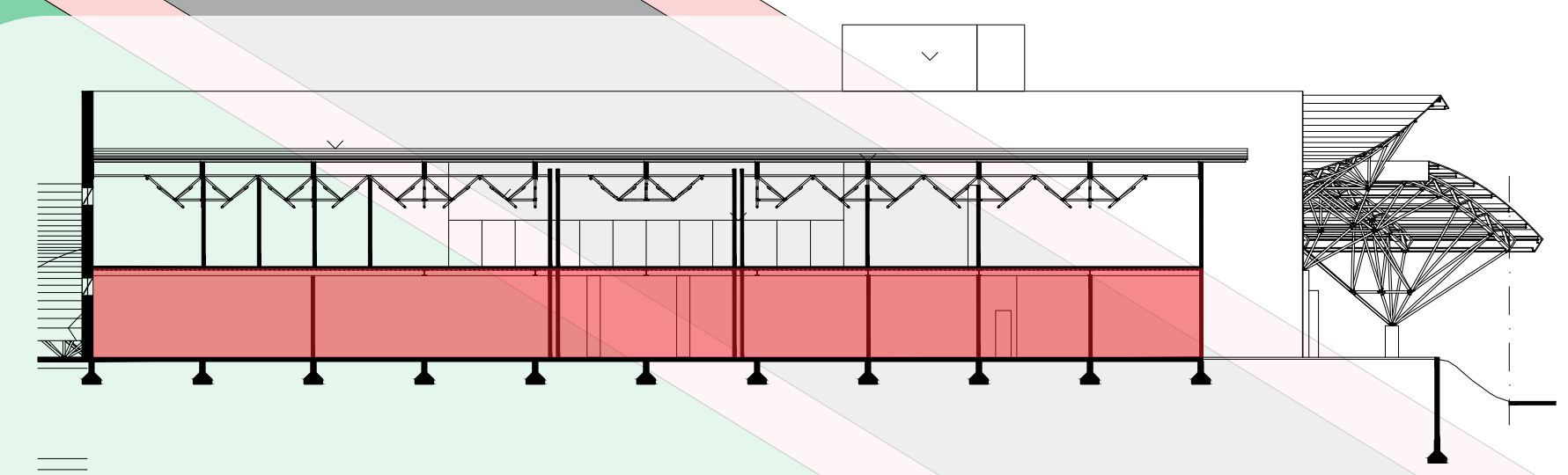


LEGENDA	ÁREA
01 HALL DE ENTRADA	83,75m ²
02 MEZANINO E CIRCULAÇÃO	273,83m ²
03 CENTRO DE EXPOSIÇÕES	88,76m ²
04 SERVIÇOS a	11,52m ²
04 SERVIÇOS b	11,52m ²
04 SERVIÇOS c	11,52m ²
04 SERVIÇOS d	36,02m ²
05 SERVIÇOS PÚBLICOS a	11,52m ²
05 SERVIÇOS PÚBLICOS b	11,52m ²
05 SERVIÇOS PÚBLICOS c	11,52m ²
05 SERVIÇOS PÚBLICOS d	43,14m ²
06 RESTAURANTE MEZANINO	76,00m ²
07 ELEVADOR DE COMIDA	0,63m ²
08 SANITÁRIOS RESTAURANTE	22,68m ²
09 SANITÁRIOS PÚBLICOS	22,68m ²
10 ESCADA	23,21m ²
11 ELEVADOR	2,32m ²
12 RESERVATÓRIO	20,85m ²
13 CHAFI HIDRÔMETRO	0,68m ²
	763,67m²

Vista externa do mezanino, demonstrando os pilares tipo árvore que sustentam a cobertura;

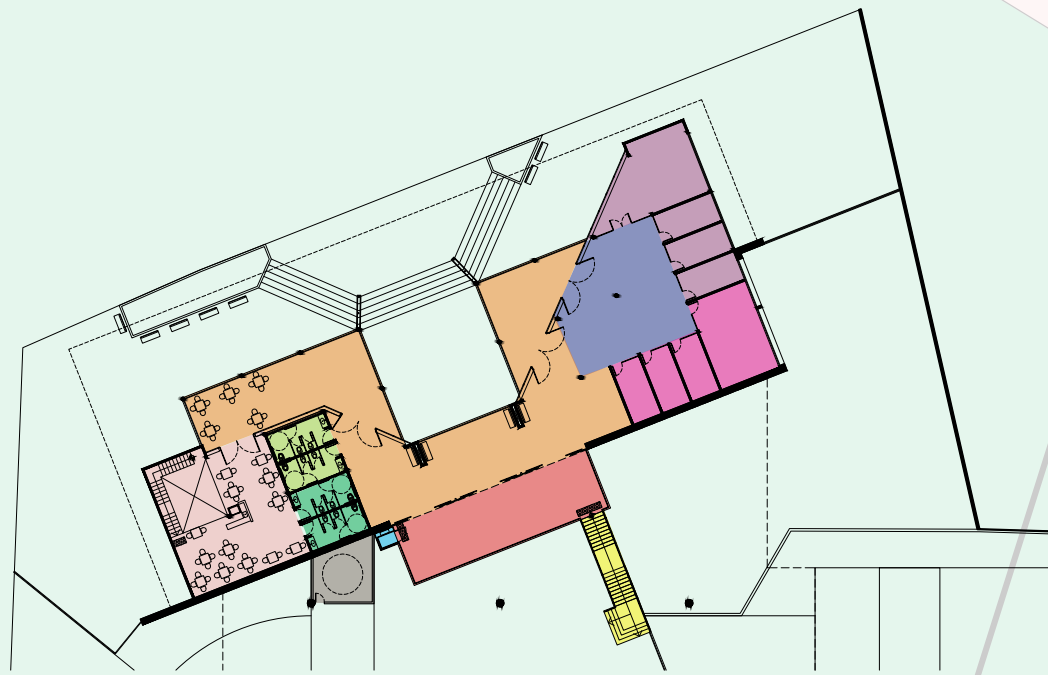


LEGENDA
PAVIMENTO TÉRREO / BICICLETÁRIO

PAVIMENTO SUPERIOR E SERVIÇOS

No pavimento superior é onde ocorrem todos os serviços e serviços públicos de interesse do bairro, onde os cidadãos usufruir de benefícios a disposição. Podem haver serviços como cabeleireiros, barbearia, chaveiro, lotéricas, e serviços públicos de prefeitura. No centro um hall para exposições de eventos e informações importantes para os cidadãos.

Com essas atividades o equipamento abrange o leque de interação com os usuários, tornando-o ponto de referência no bairro, possibilitando várias atividades num único lugar.



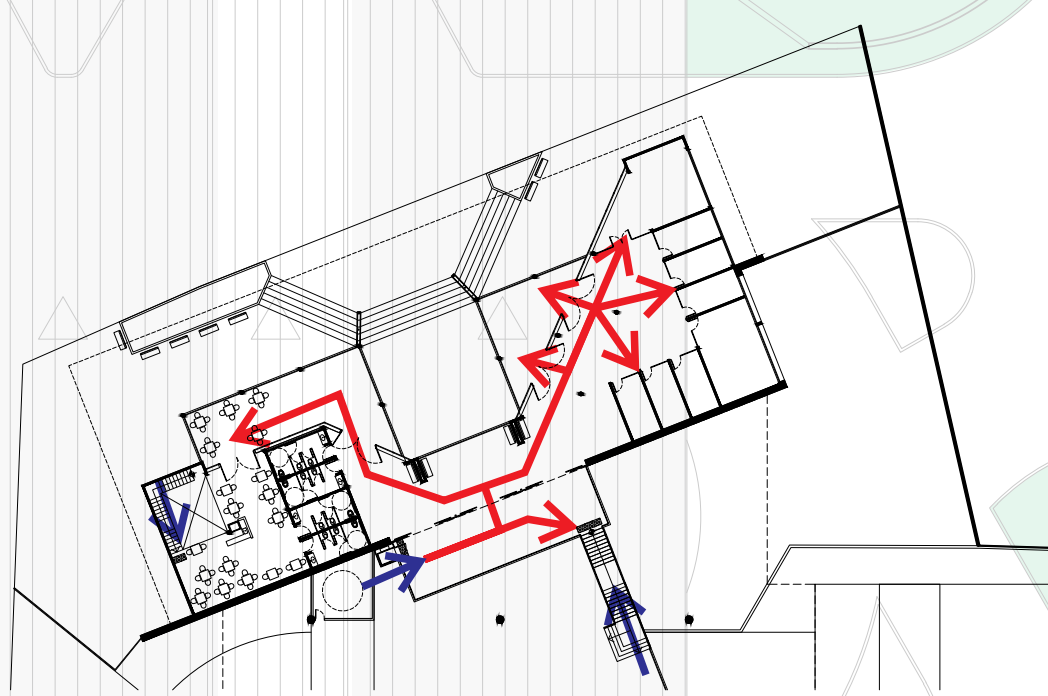
LEGENDA
HALL DE ENTRADA
MEZANINO E CIRCULAÇÃO
CENTRO DE EXPOSIÇÕES
SERVIÇOS
SERVIÇOS PÚBLICOS
RESTAURANTE MEZANINO
SANITÁRIOS RESTAURANTE
SANITÁRIOS PÚBLICOS
ESCADA
ELEVADOR
RESERVATÓRIO

ACESSOS E CIRCULAÇÃO

A circulação neste pavimento possui todo um visual para o exterior, onde tendo dois mezaninos ligados a uma circulação.

O pavimento possui dois acessos principais, um pela escada e outro pelo elevador. Esses dois acessos chegam ao espaço do mezanino voltado para dentro do terminal.

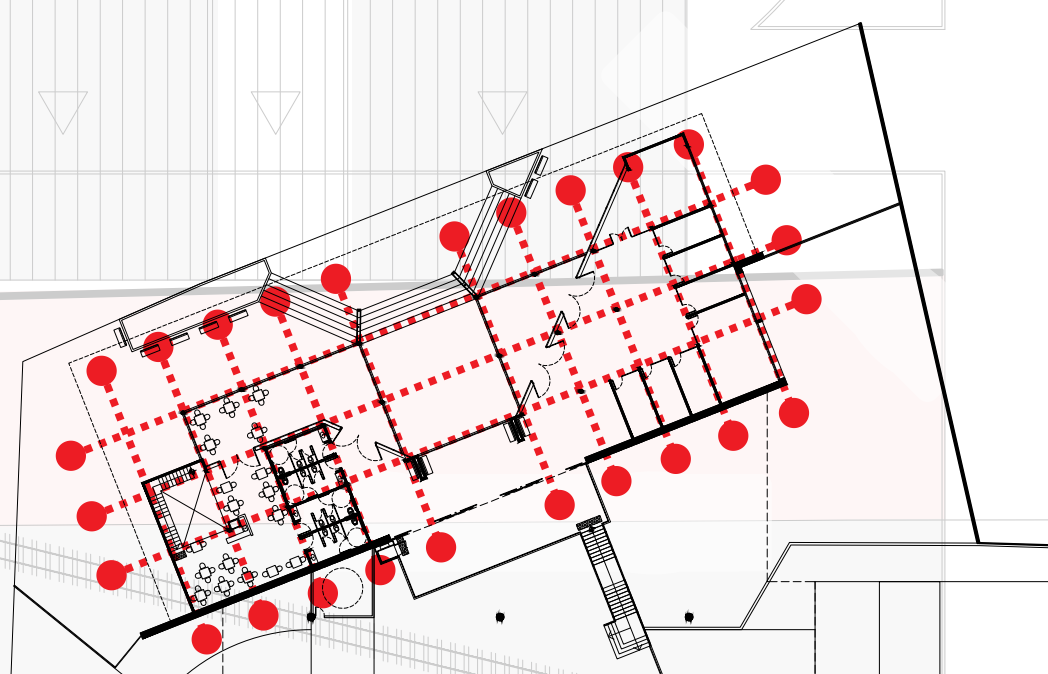
O outro acesso se dá pela parte interna do restaurante, acessando seu mezanino, sendo um espaço mais restrito aos usuários do estabelecimento.



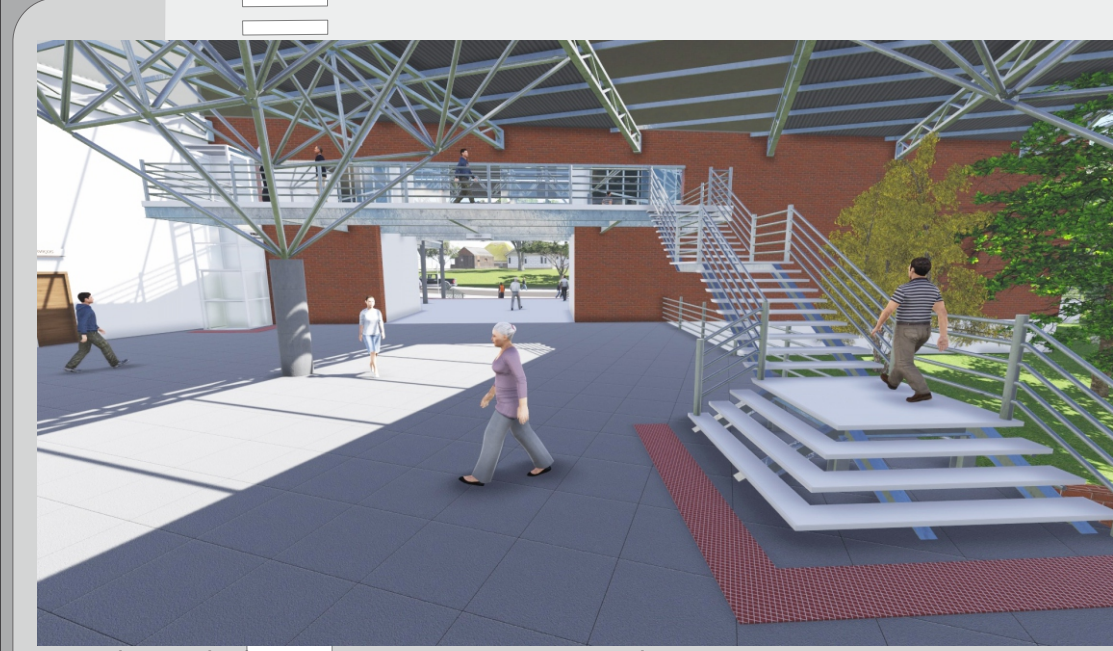
LEGENDA
CIRCULAÇÃO
ACESSOS

MALHA DE PILARES

Nesse pavimento a malha segue o módulo de 5 x 5 metros, onde são locados os pilares. Essa modulação é base para layout do pavimento, onde são distribuídas as diversas atividades do pavimento.



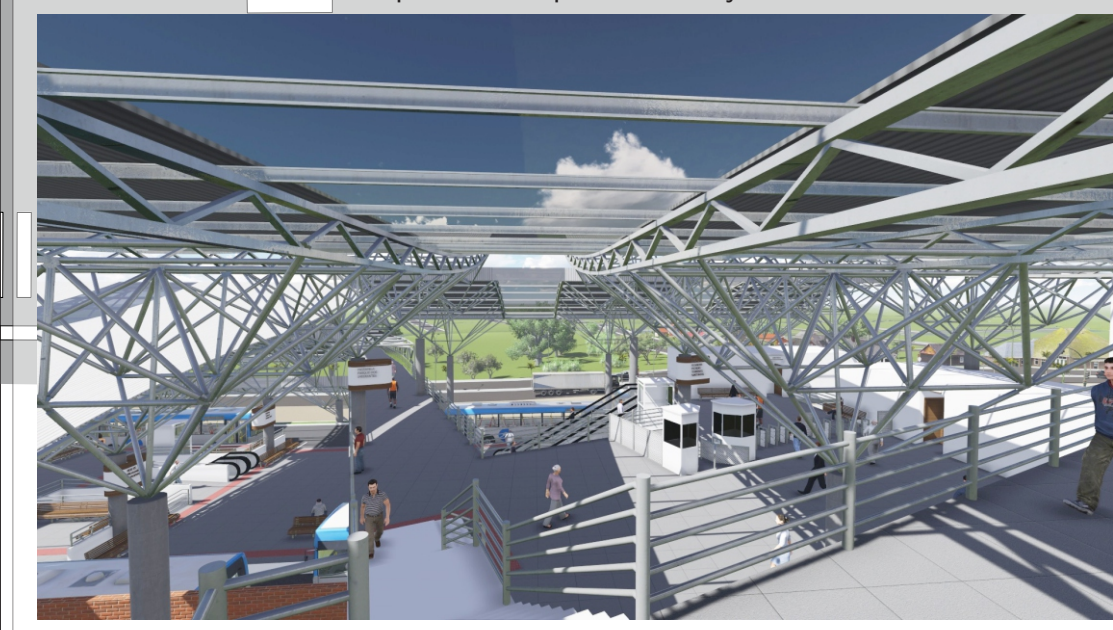
LEGENDA
MALHA DE PILARES



Vista da escada de acesso ao pavimento superior de serviços



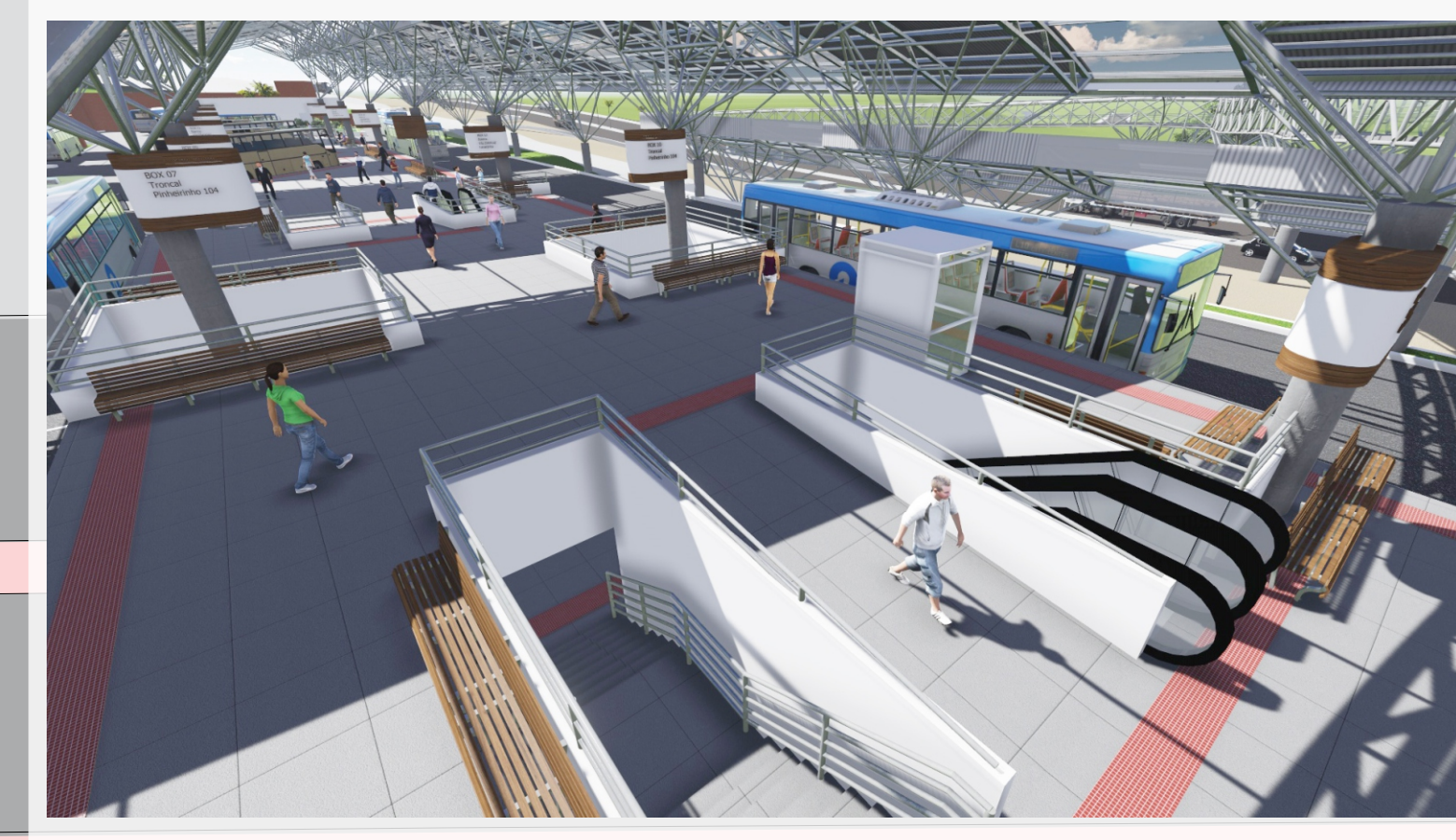
Vista do mezanino para a Avenida dos Imigrantes



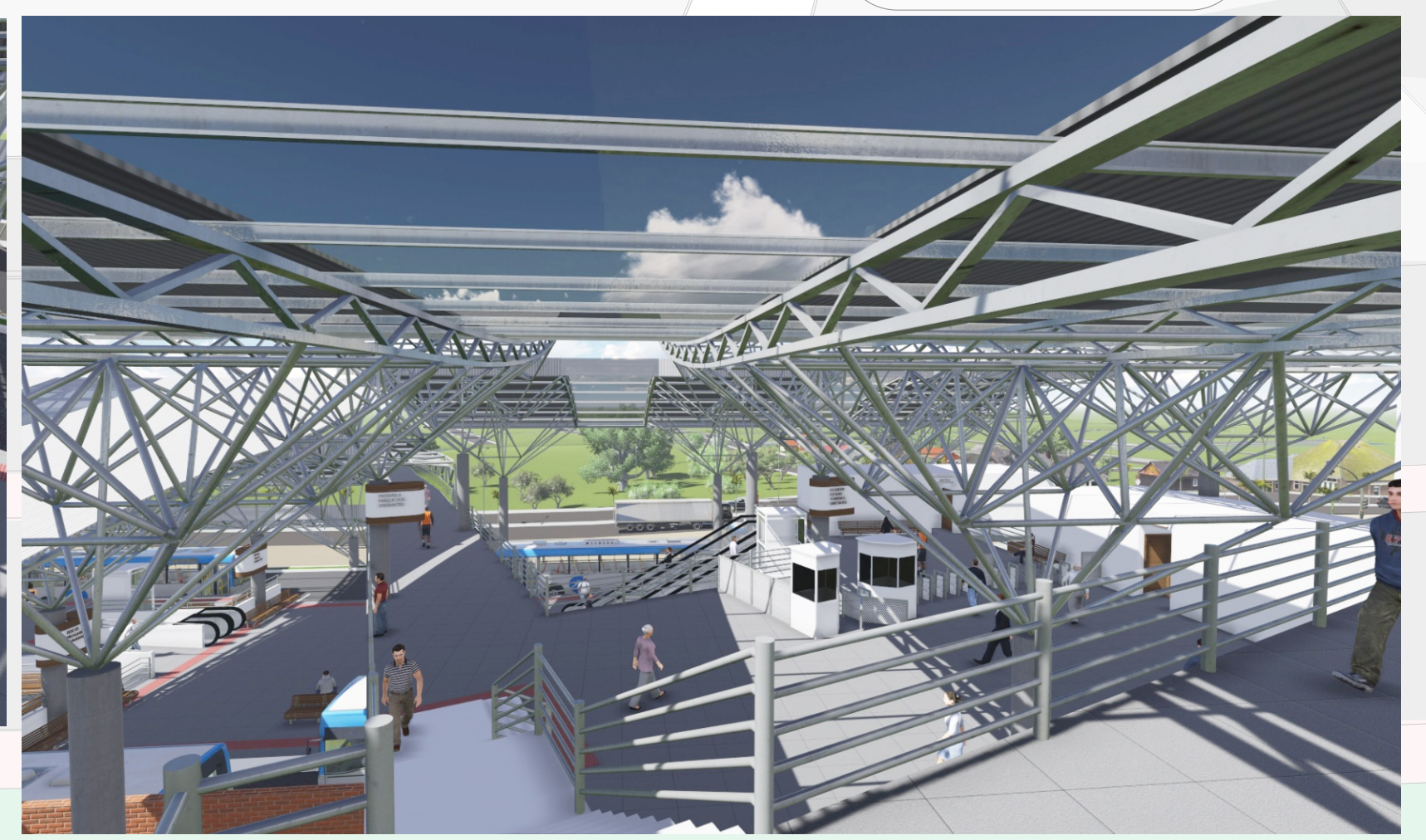
Vista da estrutura e da cobertura curva translúcida



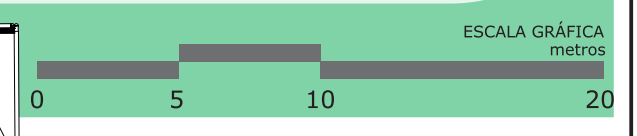
Vista externa do pavimento térreo



Vista da plataforma de ônibus linha troncal



Pavimento superior com vista para a passarela e toda a estrutura da cobertura curva;



TERMINAL INTERMODAL
EM CIRCULAÇÃO / SC
MOBILIDADE E QUALIFICAÇÃO URBANA

UNIVERSIDADE DO EXTREMO SUL CATARINENSE - UNESC
CURSO DE ARQUITETURA E URBANISMO
TRABALHO DE CONCLUSÃO - TC-II

ACADÊMICO: ANDERSON CECHINEL LÚCIO
ORIENTADOR: ADEMIR FRANÇA
SEMESTRE: 2015/1

PRANCHA:
07
10